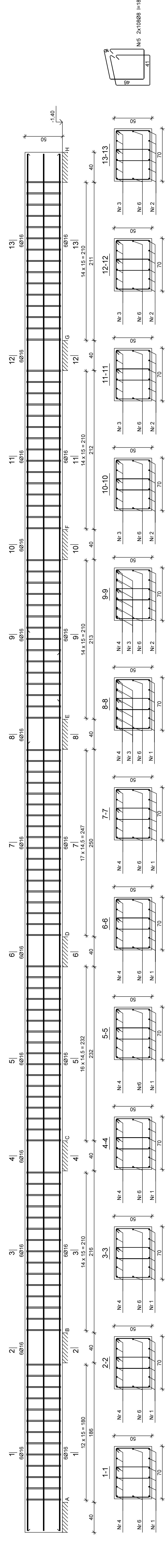


## Oczep żelbetowy Oc-



Beton	C25/30 (B30)
Stal	34GS
	StoS-b
Otulina	$c_{\text{nom}} = 15+5=20 \text{ mm}$

Wykaz zbrojenia				dla jednej belki		
Nr pręta	Średnica [mm]	Długość [cm]	Liczba [szt.]	Długość całkowita [m]		
				StOS-b	34GS	34GS
				Ø8	Ø16	Ø12
1	16	1170	6		70.20	
2	16	730	6		43.80	
3	16	786	6		47.16	
4	16	1200	6		72.00	
5	8	182	216	393.12		
6	12	1986	2			39.72
Długość całkowita wg średnic				393.2	233.2	39.6
Masa 1mb pręta				0.395	1.578	0.888
Masa prętów wg średnic				[kg]	155.3	368.0
Masa prętów wg gatunków stali				[kg]	155.3	368.0
Masa całkowita						558.6

PACOWNIA PROJEKTOWA MED E S		Nr rysunku		DATA
86-005 Białe Błota ul. Centralna 20		temat: 09424455		K13
BRANŻA		KONSTRUKCJA		
RYSUJE		OZEP ZEŁE BŁOTY OC-1		
INWESTCJA		14.08.2023		
Budowa budynku kościoła Anatomicum na dz. o nr ew. 39/43 w				
Białym przys. ul. Łomżyński, dz. 23				
INWESTOR		Jednostka Budowlana "Anatomicum" w Białym przys.		
PROJEKTOWAŁ		ul. Łomżyńska 2, 63-001 Białe Błota		
ENERGIKA		LIM. I NAZWIŚCISKO		
		mgr inż. Zdzisław Świątek		
		mgr inż. Andrzej Kozłowski, inżynier		
		mgr inż. Andrzej Kozłowski, inżynier		
PROJEKTOWAŁ		NR URZĄDZENIA		
		KUP/01018/PWOK/12		
FRAZMOZAŁ		mgr inż. Mirosław Piłarski		
		ul. Armii Krajowej 10, 63-001 Białe Błota		
		NR URZĄDZENIA		
		472/68		